

OPÉRA\_  
\_DE\_  
\_LILLE



# Happy Days des enfants

sa 20 novembre 12h30–18h30

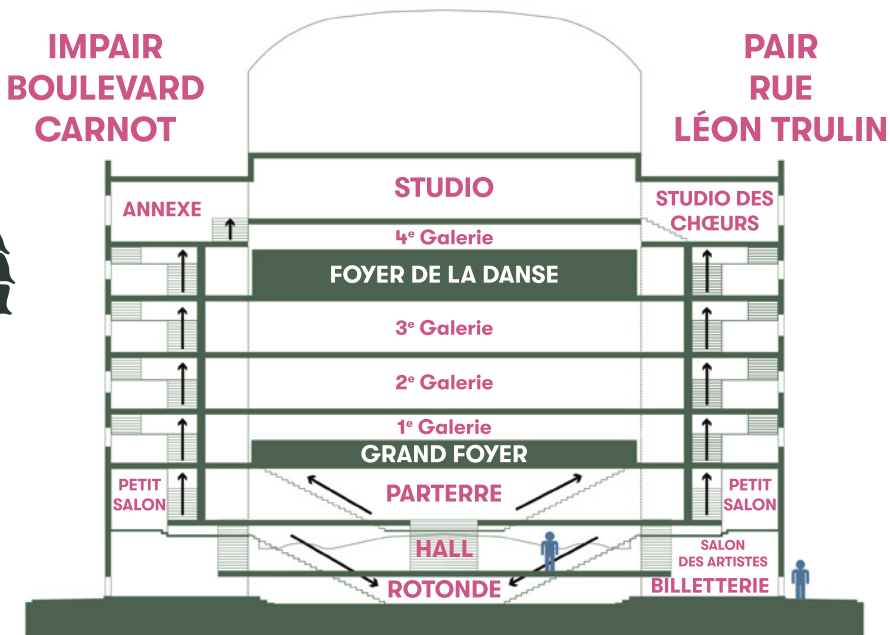
di 21 novembre 11h–17h



# Happy Days des enfants

sa 20 novembre 12h30–18h30  
di 21 novembre 11h–17h

Bienvenue, happy visiteur ! Ce week-end, l'Opéra de Lille t'ouvre grand ses portes pour un voyage trépidant au cœur du son ! En goguette à travers l'Europe, le **Big Bang Festival** fait escale chez nous, avec dans ses valises, l'incontournable Zonzo Compagnie et une multitude d'artistes venus des quatre coins du monde. Alors à toi d'ouvrir grand les yeux et les oreilles avant de partir à la conquête de ce magnifique bâtiment. Des surprises musicales t'attendent à chaque étage !



# Demandez le programme aux Ambassadeurs Big Bang !

Les Ambassadeurs sont des enfants de ton âge (ou presque). Ils t'attendent dans le Hall d'honneur tout au long des Happy Days. Ils te parleront des spectacles qu'ils ont vus et des artistes qu'ils ont rencontrés. N'hésite pas à aller leur demander conseil ! Retourne aussi les voir pour partager tes impressions avec eux...

Cette année, les Ambassadeurs sont les élèves de CM2 de l'école **Lavoisier de Lille** (enseignante Mme Dhillit).

## Des spectacles et des ateliers pour tous les âges

L'âge conseillé pour les spectacles permet de favoriser l'attention et l'écoute. Pour un bon déroulement des représentations, **merci de le prendre en compte.**

6 ans et +

pour tous !

à partir de 6 ans

## Retirez vos billets :

ACCÈS  
LIBRE !

Spectacles en libre  
accès, sans billet

3 €

Pour les spectacles  
dont le nombre de  
places est limité, des  
billets au tarif unique  
de 3 € sont proposés  
dans le Hall d'honneur  
le jour même.  
voir conditions p. 14

BILLETS  
GRATUITS

Pour le spectacle  
*Mawâl de la terre* en  
Grande salle, des  
billets gratuits sont à  
retirer à l'accueil dans  
le Hall d'honneur le  
jour même.  
voir conditions p. 14

EN  
CONTINU

Pas besoin de billet,  
pas d'horaire :  
c'est en continu !



Grande salle

sa 15h, 18h

di 14h15, 16h15

45 min

7 ans et +

## Mawâl de la terre création Opéra de Lille

Musique et poésie de la Méditerranée

conception **Zied Zouari et Aida Niati**

mise en scène **Thierry Thieû Niang**

*Mawâl de la terre*, c'est l'histoire d'une famille : la mère, Aida, et ses quatre fils Jadîl, Louay, Hakim et Wadie. La mère est aussi la terre natale ; les enfants comme les quatre continents ou encore les quatre éléments.

Suite à un jeu de cartes, les enfants sont ensorcelés. Ils quittent soudainement la mère, leur terre, pour aller plus loin, chacun dans une direction, un autre territoire, vers un exil intérieur.

*Mawâl de la terre* est ainsi fait de chants en arabe et de musique vivante, entre écriture et improvisation, abstraite et concrète à la fois. Les différences et les couleurs portées par les deux voix et les quatre instruments

s'exposent, s'affrontent et dialoguent en un poème dramatique, une énigme musicale, une tension en mouvement. Celle de notre actualité où l'humanité se raconte par ses exils, ses voyages et ses élans vers les terres d'origine. Une invitation à penser ensemble les trajectoires familiales.

Conception, composition, écriture **Zied Zouari et Aida Niati** mise en scène **Thierry Thieû Niang** scénographie **Alwyne de Dardel** lumières **Jimmy Boury** direction artistique, violon, violon trompette **Zied Zouari** chant **Aida Niati** chant, oud **Dali Chebil** mandole, luth géorgien, guitare **Fabien Mornet** percussions **Wadie Naim**

**Commande et production** Opéra de Lille  
Avec soutien du programme Europe Créative de l'Union européenne



3 €

Arrière-scène

sa 13h45, 16h45

di 12h15, 15h

50 min

6 ans et +

## HUSH - Henry's dream machine

Plonge dans l'univers baroque d'Henry Purcell !

### Zonzo Compagnie

Dans un théâtre ancien en version miniature, une chanteuse nous ouvre les portes de l'imaginaire. Elle nous emmène à travers les visions oniriques créées par Purcell pour le théâtre. Nous percevons l'écho du *Songe d'une nuit d'été* et de *La Tempête* de Shakespeare, le roi Arthur est de la partie et nous entendons aussi de la musique pour la reine Marie... Jusqu'à ce que HUSH retentisse : chut ! Il faut se taire !

Un accordéoniste et un luthiste font rayonner la musique de Purcell dans des arrangements uniques. Ils nous entraînent dans le paysage baroque du compositeur du XVII<sup>e</sup> siècle. Pour donner vie à son univers magique, l'équipe

belgo-canadienne mise sur une expérience multimédia merveilleuse.

Musique **Henry Purcell** arrangements **Jan Van Outryve** et **Anne Niepold** mise en scène et décor **Wouter Van Looy** vidéo **Nele Fack** costumes **Johanna Trudzinski** sound design **Jo Thielemans** dramaturgie **Mélanie Dumont** conseils concept visuel **Marcelle Hudon** technique **Janneke Donkersloot** soprano **Julie Calbete** accordéon **Anne Niepold** luth **Jan Van Outryve**

**Production** Zonzo Compagnie en coproduction avec Les Festivals de Wallonie, l'Opéra de Lille, le Concertgebouw Brugge et Het Laatste Bedrijf Avec le soutien de La Maison qui Chante, la Flandre, les accords de coopération culturelle Flandre-Québec et Communauté flamande-Communauté française, et le programme Europe Créative de l'Union européenne Production réalisée avec le soutien du Tax Shelter du gouvernement fédéral belge et de Gallop Tax Shelter



Studio

sa 14h15, 16h15

di 12h15, 15h15

40 min

6 ans et +

## roundABOUT #1 Tsubasa Hori

Découvre le monde magique des percussions japonaises...

### Zonzo Compagnie et ChampdAction

Bienvenue dans la nouvelle mini-arène de Zonzo Compagnie !

Cet espace tout rond accueille quelques spectateurs et une soliste, littéralement entourés d'images et de sons.

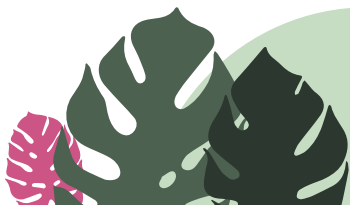
La percussionniste japonaise Tsubasa Hori pose le pied dans cette arène magique.

Spécialiste du taiko, elle joue aussi de nombreux autres instruments. Pour ce spectacle, elle chante et nous raconte des histoires tout en s'accompagnant au shamisen.

Son point de départ est la danse Bon : un rituel coloré et festif en l'honneur des esprits des ancêtres, largement célébré au Japon. À l'aide de projections vidéo, elle donne vie à un

univers merveilleux, qui fait la part belle aux changements et aux métamorphoses.

Concept, musique et performance musicale **Tsubasa Hori** dramaturgie et chorégraphie **Vera Tussing** visual design **Sarah Yu Zeebroek** animation vidéo **Willem Mertens** sound design **Jo Thielemans** scénographie **Wouter Van Looy** technique **Arthur De Vuyst** costumes **Johanna Trudzinski** assistante costumes **Lisa Gambey** **Production** Zonzo Compagnie et ChampdAction en coproduction avec Handelsbeurs et KAAP Avec le soutien de la Flandre et du Tax Shelter du gouvernement fédéral belge





Rotonde  
sa/di en continu

2 ans et +

## Robot Orchestra

Danse avec les robots musiciens !

Foundation Logos

Quatre robots musiciens t'attendent en silence. Il y a Korn, un cornet vachement fanfaron, Toypi, un piano jouet, ainsi que Snar et Temblo, les tambours de la compagnie. Quand tu t'approches, ils se réveillent et réagissent à tes mouvements. Et de la musique retentit ! Avec leurs capteurs sensibles, ils détectent le moindre mouvement. Tu peux t'amuser à découvrir quel son émet un geste de ton petit doigt, créer un fameux boucan en battant des bras et des jambes ou retenir ta respiration et essayer de ne plus bouger pour faire taire Korn, Toypi, Snar et Temblo !

Automates musicaux **Godfried-Willem Raes**  
Production Foundation Logos



Petit salon côté pair  
sa/di en continu

4 ans et +

## Your Place in Spacetime

Crée les sons les plus fous !

Ed Devane

L'artiste irlandais Ed Devane a de nombreuses inventions musicales à son actif. Dans sa collection, une nouvelle installation baptisée *Your Place in Spacetime*. Comme le titre l'indique, tout tourne ici autour de toi, car sans toi, pas de musique !

Des tuyaux sont placés dans un grand cercle. En fonction de ta position, ils émettent un son plus ou moins fort. À toi d'expérimenter et de chercher le mouvement ou la position qui émet ton son préféré. Tu peux travailler en équipe et créer un groupe. Il sera forcément unique en son genre car *Your Place in Spacetime* crée les beats, les bruits, les effets sonores et les mélodies les plus dingues !

Concept et design **Ed Devane**



### Déambulation et Grand foyer

sa 12h45, 14h45, 17h45

di 11h15, 13h15, 16h

15 à 30 min

pour tous !

## Orchestre international du Vetex

La fanfare comme on l'aime !

L'Orchestre International du Vetex est un collectif transfrontalier, sans doute l'un des plus festifs et des plus colorés de toute l'Europe.

Cette fanfare, réunissant une quinzaine de musiciens belges – flamands comme wallons – et du Nord de la France, parcourt l'Europe depuis 2004, de la rue aux plus grands des festivals !



### Foyer de la danse

sa 13h, 15h15, 17h

di 11h30, 13h30

45 min

8 ans et +

## La Symphonie de grille-pains

Interprète une symphonie inédite !

### Collectif Meute

Tout passe par le mouvement pour cette symphonie : le son naît du geste répétitif de l'enclenchement de grille-pains et se déploie petit à petit. C'est une tentative collective pour se libérer de la vie mécanique et retrouver un mouvement, une liberté. Les participants sont invités à découvrir le dispositif de la symphonie et à en interpréter ensemble une nouvelle version !

Conception, dramaturgie et mise en scène **Claire Pasquier** composition **Jeanne Susin** chant lyrique **Sarah Théry** mise en musique et violon **Sylvain Rabourdin** mise en son et régie générale **Stéphane Leclercq**

Le Collectif Meute est en résidence à l'Opéra de Lille en 2021-2022 et soutenu par la DRAC Hauts-de-France, la Région Hauts-de-France, la Métropole Européenne de Lille, les Théâtres de la Ville de Luxembourg, le Réseau enoac, les Villes de Lille, Mons-en-Barœul et Hellemmes, et l'EPSM de Lille.







Petit salon côté impair

sa/di en continu

pour tous !

## BIG BANG TV : Noisy Neighbours

Une série géniale où les enfants dirigent leurs voisins

**Ine Van Baelen, Stijn Gruppung et Zonzo Compagnie**

Dans un immeuble, les enfants semblent vivre seuls, à moins que leurs parents ne soient en train de dormir... La seule chose que l'on sait, c'est que leurs voisins sont des musiciens. Contrairement à ce qu'on pourrait penser, ces enfants font les mêmes choses que tous les autres : se brosser les dents, se laver les mains, manger leurs tartines, etc. Sauf qu'avec ces gestes, ils dirigent aussi leurs voisins ! Quand ils allument la lumière, le trompettiste doit souffler dans son instrument. Quand ils repassent leur pantalon, le contrebassiste doit suivre le rythme avec son archet. Les enfants sifflent des notes à travers les murs, composent avec la lumière et dirigent les musiciens tout en se goinfrant de mousse au chocolat. Un univers surréaliste dans

lequel chaque jour suit sa propre partition !

Concept et mise en scène **Stijn Gruppung et Ine Van Baelen** concept **Wouter Van Looy** HOP FROG Fanfare **Tim Coenen, Tijn Piryns, Glen De Jonghe, Loes Minnebo, Bert Bernaerts, Peppi Pepermans, Hanne De Backer, Koen Bollen, Mario Conjaerts** HUSH **Jan Van Outryve, Anne Niepold, Lieselot De Wilde** THELONIOUS **Fulco Ottervanger, Simon Segers, Lieven Van Pée** Duo SECO **Tister Ikomo, Mamadou Dramé** Hacking the music (in the kitchen) **Tiptoe Company et ChampdAction, Anneleen De Causmaecker, Jona Kesteleyn, Pieter Lenaerts** enfants acteurs **Marcel Vanmoerbeke, Roberta dos Santos Trudzinski, Doris Van Bavel, Otis Bellens, Rosie Emejuobi, Teddy Delany, Mion Hori** chambre-carrusel **Archipel - Martijn Megens et Bram Rombouts**

**Production** Zonzo Compagnie

Avec le soutien du programme Europe Créative de l'Union européenne, de hetpaleis et de la Ville d'Anvers





ACCÈS  
LIBRE !

Grand foyer

sa 16h

di 15h15

30 min

pour tous !

## NOMAD : Soundpainting

Suis les gestes et participe à la création d'une œuvre musicale !

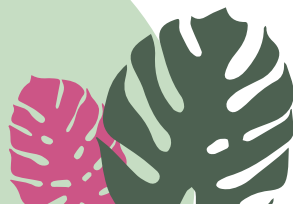
### Ceren Oran

NOMAD est un incontournable du BIG BANG Festival. À chaque fois, un musicien professionnel, souvent de l'étranger, crée un spectacle ou un concert avec un groupe d'enfants d'ici. Les talents musicaux et les racines culturelles des enfants se mêlent à ceux du musicien, et BIG BANG leur offre une scène pour en présenter le résultat.

Cette année, l'invitée de NOMAD est la danseuse turque Ceren Oran. Sa spécialité : le soundpainting, un langage gestuel de plus de 1 500 signes inventé par le New-Yorkais Walter Thompson. On peut aussi le considérer comme une façon de diriger des musiciens de toutes sortes et de tous niveaux. Le soundpainter

peint avec des sons et utilise en temps réel les réactions des exécutants pour créer une composition unique.

Concept et performance **Ceren Oran** assistée de **Jean-Baptiste Charlot**  
Spectacle créé avec la chorale du collègue **Martha Desrumaux de Lille**





Départ niveau parterre

sa 12h45, 15h30

di 11h15, 13h15

1h15

3 ans et +

## Loges musicales

Une visite ponctuée de surprises !

Trois mini-concerts t'attendent au fil de ce parcours-découverte dans les coulisses de l'Opéra...

### Hacking the music (in the kitchen)

ChampdAction et Tiptoe Company

*Hacking the music (in the kitchen)* fait vrombir la cuisine ! La table dressée vibre en rythme, un fer à repasser repasse des sons à travers les enceintes, les blenders swinguent et les couteaux électriques chantent. Et un chef (d'orchestre, pas cuisinier) dirige le tout d'une main ferme et avec une cuiller en bois !

Concept **A. De Causmaecker et Tiptoe Company**

performance **Tiptoe Company : Jona Kesteleyn, Pieter Lenaerts et A. De Causmaecker**

Production **ChampdAction** en coproduction avec **Zonzo Compagnie**

### Messages d'Afrique

Duo SECO

En Afrique, les histoires se racontent toujours en musique. Au Sénégal, dont Mamadou est originaire, on s'accompagne de la kora, une sorte de harpe. Au Congo, d'où vient Tister, on utilise un lokolé, un instrument qui ressemble un peu à un gros bout de bois. Découvre ce que les instruments ont à te dire et entre dans la danse !

Concept et performance musicale **Mamadou Dramé et Tister Ikomo**

### Naïma Joris

Avec sa voix profonde et ses compositions jazzy, Naïma Joris part à la conquête des âmes. Une musique qui invite au réconfort et à la rêverie...

Chant **Naïma Joris** guitare **Vitja Pauwels**

OPÉRA\_  
\_DE\_  
\_LILLE

# *L'Enfant et les Sortilèges* Maurice Ravel

19 – 23 FÉV

direction musicale Corinna Niemeyer  
concept et vidéo Grégoire Pont  
mise en scène James Bonas  
Chœur de l'Opéra de Lille  
orchestre Les Siècles

OPÉRA  
DÈS 7 ANS



opera-lille.fr





ACCÈS  
LIBRE !

sa/di en continu

pour tous !

## Jeu de piste Départ du Hall d'honneur

Camille chante dans le Chœur de l'Opéra de Lille. Les répétitions ont débuté pour *L'Enfant et les Sortilèges*, un opéra très amusant que tu pourras découvrir au mois de février. Mais avant d'entrer en scène, Camille a besoin de ton aide pour résoudre quelques énigmes...

Rends-toi à l'accueil pour retirer un exemplaire du jeu de piste et un crayon. Si tu trouves les réponses aux six énigmes, une surprise t'attend à la fin du parcours ! Tu peux te faire aider d'un adulte et même demander un coup de pouce en chemin aux Ambassadeurs et aux agents de l'Opéra...

## Atelier créatif Grand foyer

Ce week-end, à l'Opéra, les enfants sont rois ! D'ailleurs une couronne t'attend à l'accueil auprès des Ambassadeurs. Une table à dessin est disponible dans le Grand foyer avec tout ce qu'il faut pour la décorer. À toi de jouer !

## Salon de lecture Salon des artistes

Séances de lecture pour les tout-petits.  
Renseignements dans le Hall d'honneur.

# SAMEDI 12H30-18H30

ACCÈS  
LIBRE !

3 €

BILLETS  
GRATUITS

EN  
CONTINU

	12H30	13H	13H30	14H	14H30	15H	15H30	16H	16H30	17H	17H30	18H	18H30
<b>Mawâl de la terre</b> GRANDE SALLE   45 min													
<b>HUSH - Henry's dream...</b> ARRIÈRE-SCÈNE   50 min													
<b>roundABOUT #1</b> STUDIO   40 min													
<b>Robot Orchestra</b> ROTONDE   En continu													
<b>Your Place in Spacetime</b> PETIT SALON PAIR   En continu													
<b>Fanfare Vetex</b> GRAND FOYER   15 à 30 min													
<b>Symphonie de grille-pains</b> FOYER DE LA DANSE   45 min													
<b>BIG BANG TV</b> PETIT SALON IMPAIR   En continu													
<b>NOMAD : Soundpainting</b> GRAND FOYER   30 min													
<b>Loges musicales</b> DÉPART PARTERRE   1h15													

Achat des billets à 3 € le jour même  
 en billetterie, rue Léon Trulin :  
 - dès 10h30 le samedi 20 nov.  
 - dès 10h le dimanche 21 nov.  
 puis dans le Hall d'honneur tout au long de la journée.

Billets gratuits pour *Mawâl de la terre* :  
 retrait le jour même dans le Hall d'honneur.

**Attention !** Un billet n'est valable que pour une  
 personne, **quel que soit son âge !**

# DIMANCHE 11H-17H

ACCÈS  
LIBRE !

3 €

BILLETS  
GRATUITS

EN  
CONTINU

	11H	11H30	12H	12H30	13H	13H30	14H	14H30	15H	15H30	16H	16H30	17H
<b>Mawāl de la terre</b> GRANDE SALLE   45 min													
<b>HUSH - Henry's dream...</b> ARRIÈRE-SCÈNE   50 min													
<b>roundABOUT #1</b> STUDIO   40 min													
<b>Robot Orchestra</b> ROTONDE   En continu													
<b>Your Place in Spacetime</b> PETIT SALON PAIR   En continu													
<b>Fanfare Vetex</b> GRAND FOYER   15 à 30 min													
<b>Symphonie de grille-pains</b> FOYER DE LA DANSE   45 min													
<b>BIG BANG TV</b> PETIT SALON IMPAIR   En continu													
<b>NOMAD : Soundpainting</b> GRAND FOYER   30 min													
<b>Loges musicales</b> DÉPART PARTERRE   1h15													

Les poussettes ne sont pas autorisées en salle, un **parking à poussettes** vous est proposé dans le hall. Dans le cadre du Plan Vigipirate renforcé, les valises et bagages volumineux ne pourront être acceptés dans le bâtiment.

**Photographies** couverture Christophe Urbain / p.4 Simon Gosselin / p.5, p.6 Karolina Marusza / p.7 Kristof Lauwers, Ed Devane / p.8 Frédéric Iovino, Boshua / p.9 Zonzo Compagnie / p.10 Stefanie Freynschlag / p.11 Lien Devyver / p.12 Jean-Pierre Maurin / p.13 Frédéric Iovino

Conception graphique **JB Cagny**

Impression **Graphius**, Flandres - nov. 2021

Responsable de la publication Opéra de Lille

Licences PLATESV-R-2021-000130, PLATESV-R-2021-000131,

PLATESV-R-2021-000132



# BIG BANG

FESTIVAL

25



Cofinancé par  
l'Union Européenne



Europe  
Créative  
Culture

opera-lille.fr  
@operalille

PRÉFET  
DE LA RÉGION  
HAUTS-DE-FRANCE  
Liberté  
Égalité  
Félicité

Hauts-de-France

MEL  
MÉTROPOLE  
de LILLE

de Lille